

VERNETZT UND KOLLABORATIV

Nutzen Sie die heutigen Möglichkeiten der Interaktion über die Community-Funktionen der Plattform. Damit können Sie interaktiv mit internen Fachleuten und externen Experten direkt im Dialog Ihre Prozesse erarbeiten oder mittels einfachster Workflows die Qualität der Dokumentation hochhalten.

ANGEBOT

Netcetera bietet Ihnen mit der BPM-Plattform einen einfachen Einstieg in die Prozesswelt, egal welche Anforderungen Sie haben. Unser Angebot enthält Einführung, Set-up und Betrieb zu sehr attraktiven Fixkosten ohne weitere Nebenkosten. Die von Ihnen erfassten Daten, Informationen und Prozesse können jederzeit über Standardformate exportiert werden, was Sie auch unabhängig von unserer Plattform macht und eine weitere Nutzung dieser Daten in anderen Systemen ermöglicht.

Unsere Plattform unterstützt alle relevanten eCH-Standards. Im Verbund mit anderen Gemeinden oder Organisationseinheiten können Sie Ihr Wissen und Ihre Dokumentationen gezielt teilen, austauschen oder auch einfach an die schweizweite eCH-Prozess-austauschplattform liefern.

KOOPERATION

Die BPM-Plattform ist entstanden aus einer Partnerschaft mit Vertretern aus Wirtschaft, Wissenschaft und Verwaltung. Vorreiter waren Zürcher Gemeinden unter Führung der IG ICT und des VZGV. Partner sind die Firmen Netcetera AG, Zürich, Abraxas AG, Zürich und BOC Information Technologies Consulting GmbH, Winterthur, mit dem Produkt ADONIS.

IHR KONTAKT.

NETCETERA AG

Benno Häfliger
Zypressenstrasse 71
8040 Zürich
+41 44 2975833
benno.haefliger@netcetera.com

Netcetera ist eine Schweizer Softwarefirma, die sich mit einer langfristigen und visionären Denkweise einen Namen gemacht hat. Das BPM-Prozessportal wird in der Schweiz betrieben. Die Datenhaltung unterliegt dem Schweizer Recht.

DIE INITIANTEN DER GOVERNMENT CLOUD SIND NETCETERA UND WEITERE SCHWEIZER PARTNERUNTERNEHMEN.



BUSINESS PROZESS- UND RISIKO-MANAGEMENT AUS DER STECKDOSE



DER EINFACHE EINSTIEG IN DAS PROZESS- MANAGEMENT FÜR ÖFFENTLICHE VERWALTUNGEN.

Die Dokumentation und Publikation von Prozessen (nach BPMN) ist die fachliche Grundlage und die wichtigste Voraussetzung für eine «reife und vernetzte Verwaltung». Netcetera bieten Ihnen eine sofort einsetzbare, komplette BPM-Portallösung nach eCH – und das aus der Steckdose.

- DIE DOKUMENTATION DER PROZESSE HAT ZAHLREICHE VORTEILE:**
- ➔ Sicherung des internen Wissens (Nachfolgeregelung)
 - ➔ Basis zur Optimierung bestehender Abläufe (Effektivität)
 - ➔ Steigerung der Qualität und Effizienz in der täglichen Arbeit (QM)
 - ➔ Prozessorientierter Dokumentenzugriff (DMS)
 - ➔ Einfaches Risikomanagement inkl. automatisierter Kontrollen (IKS)
 - ➔ Anschluss an die schweizweite Prozessaustauschplattform B1.13
 - ➔ eCH-konforme Dokumentation der Prozesse
 - ➔ Viele Möglichkeiten an Auswertungen, vorbereiteten Reports etc.



UNSERE LEISTUNGEN

- ➔ Einfach zu bedienendes und leistungsfähiges Modellierungstool ohne Installation für die Anwender (Miet- und Servicemodell).
- ➔ Vorbereitete E-Government-Prozessstruktur nach eCH und Best Practice-Vorlagen.
- ➔ Umfassendes Portal für die Publikation der Prozesse und Dokumente in Ihrer Verwaltung
- ➔ Automatisierbare Freigabeprozesse (QS)
- ➔ Standardisiertes Risiko- und Kontrollmanagement (IKS) auf Knopfdruck inkl. Reporting
- ➔ Professionelle Unterstützung von der Bedienung über die Modellierung bis zur Qualitätssicherung
- ➔ Begleitete Einführung und Schulung
- ➔ Attraktive fixe Kosten inkl. Betrieb, Wartung, Back-up und Support
- ➔ Datenhaltung in der Schweiz
- ➔ Sämtliche Prozesse und Dokumentationen sind revisionsicher und nachvollziehbar protokolliert.

BPM-PORTAL FÜR DIE MODERNE, QUALITÄTSORIENTIERTE UND DOKUMENTIERTE VERWALTUNG

Jede Verwaltung funktioniert prozess- und letztendlich kundenorientiert. Die grosse Herausforderung für E-Government liegt darin, dieses Bewusstsein in der Verwaltung zu entwickeln und zu fördern. Je besser dies der Verwaltung gelingt, desto eher ist sie nicht nur kundenorientiert, sondern auch effizient. Die Mitarbeitenden der Verwaltung müssen horizontal durch die Verwaltung verlaufende Prozesse mitgestalten können. Die wichtigste Grundvoraussetzung dafür ist die Dokumentation Ihrer Leistungen und Prozesse. Netcetera bietet den einfachen Einstieg in ein professionelles Prozessmanagement und IKS für Ihre Verwaltung.

DAS BPM-PORTAL IST DIE LÖSUNG FÜR DIE MODELLIERUNG, FREIGABE, PUBLIKATION UND DEN AUSTAUSCH VON PROZESSEN. EINFACHER GEHT'S NICHT.

Mit dokumentierten und überprüften Prozessen steigern Sie die Qualität Ihrer Dienstleistungen gegenüber all Ihren Anspruchsgruppen und sind bereit für die E-Government Zukunft. Mit dieser Plattform können Sie sich mit anderen interessierten Gemeinden austauschen, bereits modellierte Prozesse direkt nutzen und einfachstes IKS vollautomatisiert unterhalten – zu fixen Kosten.

KLEIN BEGINNEN – NACH BEDARF AUSBAUEN

Das BPM-Portal ist nicht einfach ein Tool, sondern enthält bereits einiges an Grundlagen und Inhalten, welche das Nutzen dieser Plattform vereinfachen. So sind darin «Musterprozesse» aus echten Verwaltungen ebenso enthalten wie das eCH-Starterpaket oder das Organisationshandbuch BPM (eCH-0145). Egal, ob Sie mit der reinen Dokumentation von Prozessen beginnen oder direkt ein ausgereiftes IKS aufbauen und betreiben wollen, Sie sind immer nur einen Schritt von der Lösung entfernt mit dem BPM-Portal.

AWARENESS – DER AUSLÖSER

Sie sind an BPM interessiert? Oder haben bereits einen Auftrag, Prozessmanagement in Ihrer Verwaltung umzusetzen? Sicher aber sehen Sie den Nutzen und die Möglichkeiten einer Prozessorientierung in Ihrer Verwaltung. Dann ist es Zeit für das BPM-Portal. Wir bieten hierzu kostenlose Workshops und Seminare an.

READINESS – DER ERSTE SCHRITT

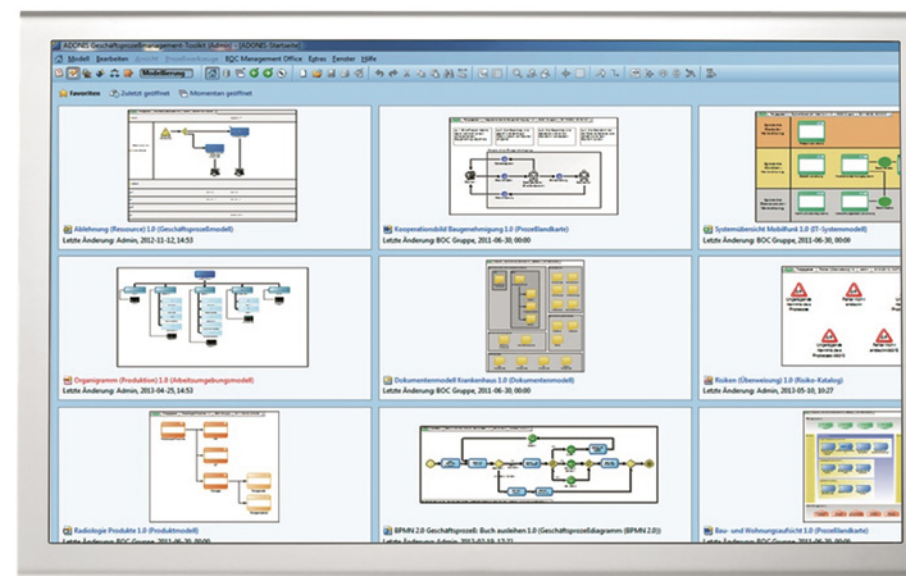
Unser Angebot enthält ein sogenanntes Starterpaket. Dieses enthält das Set-up aller User in Ihrer Verwaltung, ein Kurztraining der wesentlichen Funktionen und eine Einführung in die BPM Notation BPMN 2.0. Damit sind Sie innert 2–3 Tagen ready to go.

FITNESS – DER ERFOLG

Die umfassende Nutzung des BPM-Portals als Dokumentations-, Publikations- und IKS-Plattform bedingt einige weitere Fähigkeiten auf Verwaltungsseite. Diese bauen wir über Kurzschulungen oder Workshops gemeinsam mit Ihnen auf. Durch den Austausch von bereits modellierten Prozessen mit anderen Gemeinden oder Verwaltungseinheiten erreichen Sie schnell einen hohen Reifegrad bei Ihrer Prozessdokumentation. Zusätzlich bieten wir laufend Schulungen und Seminare an sowie Workshops, um die Prozessorientierung in Ihrer Verwaltung zu verankern.

READINESSPLUS – DER ANDERE WEG

Je nach Aufgabenstellung oder Vorgabe kann auch direkt ein Risiko- und Kontrollsystem mit allen notwendigen Reports aufgebaut werden. In diesem Falle definieren wir mit Ihnen eine IKS-Strategie und setzen diese direkt im Tool um. Damit ist Ihre gesamte Organisation innert weniger Tage in der Lage, Risiken zu beurteilen, Kontrollen durchzuführen und Massnahmen zu überwachen – die Plattform steuert und kontrolliert automatisch. Die Prozessdokumentation kann danach jederzeit redigiert und direkt mit dem IKS verbunden werden.



Das Dashboard des BPM-Portals ist übersichtlich und passt sich an alle Endgeräte an.